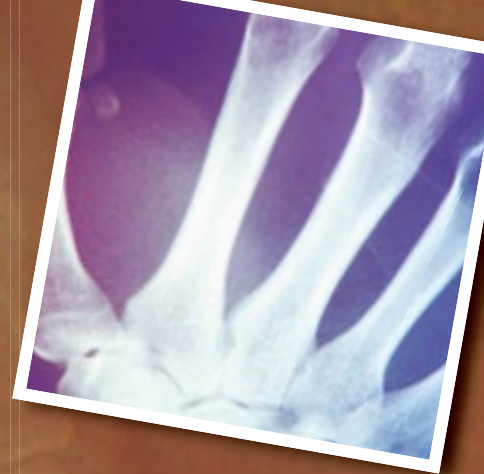


8<sup>ème</sup> EDITION



COLLOQUE INTERFACE

# RHUMATOLOGIE DERMATOLOGIE

**Institut Pasteur, Paris**  
**Mercredi 14 mars 2012**  
09h45 - 17h00

Sous l'égide de :



et des

**Centres de références nationaux**  
**"Maladies Autoimmunes**  
**Systémiques"**

(Lille, Paris-Cochin, Paris La Pitié, Strasbourg)



# COORDINATION SCIENTIFIQUE

**B. Cribier** (Dermatologie, Hôpital Civil, Strasbourg)

**J. Sibilis** (Rhumatologie, Hôpital Hautepierre, Strasbourg)

## COMITE SCIENTIFIQUE

**H. Bachelez** (Dermatologie, Hôpital Saint-Louis, Paris)

**D. Bessis** (Dermatologie, Hôpital Saint-Eloi, Montpellier)

**O. Chosidow** (Dermatologie, Hôpital Henri Mondor, Créteil)

**B. Combe** (Rhumatologie, Hôpital Lapeyronie, Montpellier)

**B. Cribier** (Dermatologie, Hôpital Civil, Strasbourg)

**E. Hachulla** (Médecine Interne, Hôpital Roger Salengro, Lille)

**C. Paul** (Dermatologie, Hôpital Larrey, Toulouse)

**T. Schaeffer** (Rhumatologie, Hôpital Pellegrin, Bordeaux)

**J. Sibilis** (Rhumatologie, Hôpital Hautepierre, Strasbourg)

**A. Taïeb** (Dermatologie, Hôpital Saint-André, Bordeaux)

## RENDEZ-VOUS

**Mercredi 14 mars 2012, 09h45 - 17h00**

**Une pièce d'identité ainsi que votre convocation vous seront demandées pour accéder au site du congrès**

**Institut Pasteur - Centre d'Information Scientifique (CIS)**

26 - 28 rue du Docteur Roux - 75015 Paris

Tél standard : + 33 (0) 1 45 68 80 00

**Accès :** Métro ligne 6 ou 12 - Arrêt Pasteur

Parking conseillé : Parking Vinci, 81 rue Falguière

Tél : + 33 (0) 1 43 35 27 69

## PROGRAMME DE LA JOURNEE

A partir de 09h00 Accueil des participants

09h45 - 10h00 Introduction

**B. Cribier** (Hôpital Civil, Strasbourg)

**J. Sibilis** (Hôpital Hautepierre, Strasbourg)

### 10h00 - 12h30 MALADIES INFECTIEUSES

10h00 - 10h30 Les nouvelles approches diagnostiques en microbiologie

**B. Jaulhac** (Strasbourg)

10h30 - 11h00 Agents infectieux et maladies auto-immunes / inflammatoires

**J. Sibilis** (Hôpital Hautepierre, Strasbourg)

11h00 - 11h30 Infections et psoriasis : rôle physiopathologique et impact sur la prise en charge

**H. Bachelez** (Hôpital Saint Louis, Paris)

11h30 - 12h00 Arthrites « réactionnelles » : un concept désuet ?

**D. Wendling** (Hôpital Jean Minjoz, Besançon)

12h00 - 12h30 Maladies infectieuses à expression cutanée et articulaire

**O. Chosidow** (Hôpital Henri Mondor, Créteil)

*12h30 - 13h30 : Déjeuner*

### 13h30 - 14h30 ATELIERS INTERACTIFS

Quiz Dermatologique (prix à gagner)

**B. Cribier** (Hôpital Civil, Strasbourg)

Pso et biologiques

**1<sup>er</sup> binôme :**

*Atelier animé parallèlement par 2 binômes différents*

**D. Bessis** (Hôpital Saint-Eloi, Montpellier)

**B. Combe** (Hôpital Lapeyronie, Montpellier)

**2<sup>ème</sup> binôme :**

*Intervenants à déterminer*

### 14h30 - 17h30 SCLERODERMIE

14h30 - 15h00 Formes cutanées de sclérodémie non systémique : morphées, lichen scléreux, fasciite

**B. Cribier** (Hôpital Civil, Strasbourg)

15h00 - 15h30 Sclérodémie systémique : signes articulaires et atteintes viscérales

**L. Mouthon** (Hôpital Cochin, Paris)

15h30 - 16h00 Les sclérodémies et syndromes apparentés induits - médicaments, toxiques, produits de contraste

**E. Hachulla** (CHU, Lille)

16h00 - 16h30 Traitement de la sclérodémie systémique

**Y. Allanore** (Hôpital Cochin, Paris)

16h30 - 17h00 GVH

**S. Aractingi** (Hôpital Tenon, Paris)

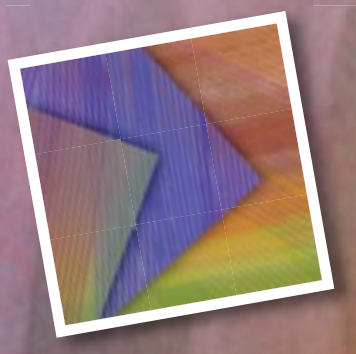
### 17h00 CONCLUSION

## TRANSPORT

Un accord de partenariat a été conclu avec les compagnies **SNCF** et **AIR FRANCE** pour toute personne se rendant au **Colloque Interface**.

SNCF : un bon de réduction (20%) sera envoyé aux participants provinciaux avec leur convocation

AIR FRANCE : Code identifiant n° 13583AF



COLLOQUE INTERFACE  
**RHUMATOLOGIE  
DERMATOLOGIE**

**SECRETARIAT D'ORGANISATION**

Société Kobé - Groupe GL events  
10 quai Charles de Gaulle - Cité Internationale  
69463 Lyon Cedex 06, France

Contact : Maud Rambures  
LD : + 33 (0) 4 78 176 191  
Fax : + 33 (0) 4 78 176 277  
E-mail : [interfacerd@kobe.fr](mailto:interfacerd@kobe.fr)  
Site internet : [www.colloque-interface.com](http://www.colloque-interface.com)

Kobé est un organisme de formation enregistré auprès du Préfet du Rhône sous le N° 82 69 09057 69.

